

LE DÉROULEMENT D'UN PROJET



- 1 Je contacte SOLIHA Normandie Seine (étude de mon projet).
- 2 Visite de mon logement (sous réserve d'éligibilité).
- 3 Réalisation des devis (par des entreprises agréés RGE pour les travaux de rénovation énergétique).
- 4 Montage de mon dossier de subventions et suivi.
- 5 Réalisation des travaux (après accord de subvention).
- 6 Envoi de mes factures à SOLIHA et paiement de mes aides.

► **ATTENTION : ATTENDRE TOUS LES ACCORDS DE SUBVENTION AVANT DE COMMENCER LES TRAVAUX.**

DES PERMANENCES MENSUELLES D'INFORMATION *(sauf en août et les jours fériés)*

► **Saint-André-de-l'Eure :**
le 1^{er} **vendredi du mois**
9h-12h, salle du Conseil à la Mairie.

► **Évreux :**
le 2^{ème} **lundi du mois**
9h-12h, Agence Soliha, 20 rue Joséphine.

le 4^{ème} **mercredi du mois**
13h-17h, Agence Soliha, 20 rue Joséphine.

ou directement auprès de

► **SOLIHA Normandie Seine**
02 32 39 84 00
contact27@soliha.fr
www.soliha-normandie-seine.fr



Une opération en partenariat avec :



Évreux-Portes de Normandie - Direction de la Communication - novembre 2023 - crédit photo : SOLIHA - ne pas jeter sur la voie publique



OPAH

ÉVREUX / ÉVREUX PORTES DE NORMANDIE
OPÉRATION PROGRAMMÉE D'AMÉLIORATION DE L'HABITAT
DES AIDES POUR VOS TRAVAUX

**Des aides pour mes travaux
avec un accompagnement personnalisé**

Renseignements gratuits sans engagement



UN ACCOMPAGNEMENT SUR MESURE AVEC L'OPAH

Évreux Portes de Normandie (EPN) a mis en place deux OPAH (Opération Programmée d'Amélioration de l'Habitat) pour vous accompagner dans la rénovation de votre logement !

UNE ÉQUIPE À VOS CÔTÉS

SOLIHA Normandie Seine est missionnée par EPN pour vous accompagner dans votre projet.

GRÂCE À L'OPAH, JE BÉNÉFICIE :

- ▶ De conseils gratuits, neutres et indépendants pour mon projet de travaux (analyse du bâti, préconisations de travaux, ...).
- ▶ Un appui administratif, pour m'aider dans mes démarches.
- ▶ D'aides financières, pour booster mon projet.

QUI EST CONCERNÉ ?

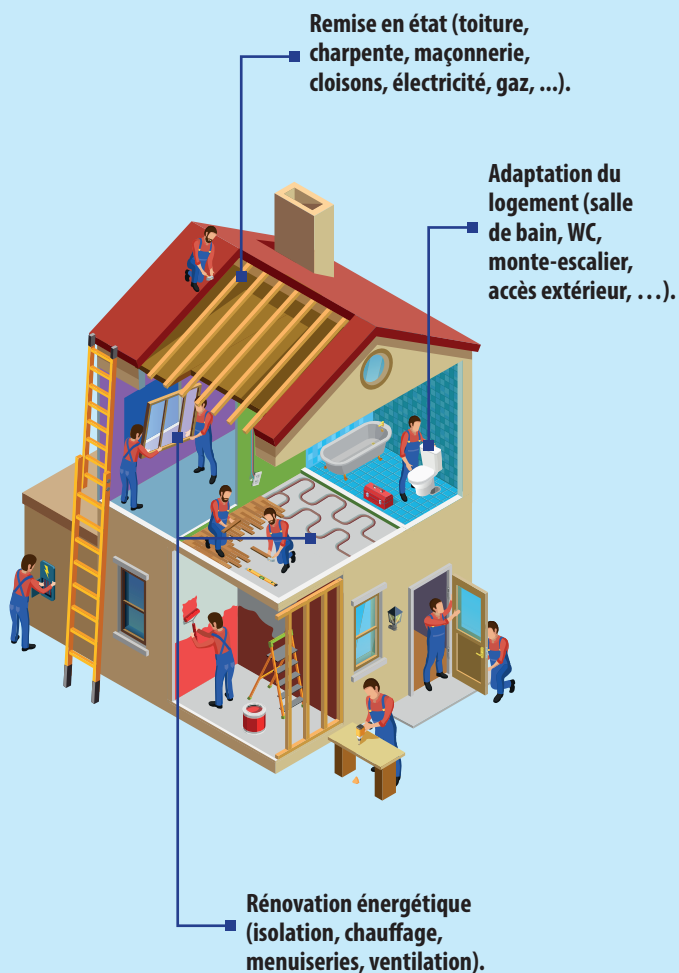
Mon logement a plus de 15 ans et :

- ▶ Je suis propriétaire occupant de mon logement (sous conditions de ressources).

OU

- ▶ Je suis propriétaire bailleur d'un logement locatif (loué ou vacant).

DES AIDES POUR QUELS TRAVAUX ?

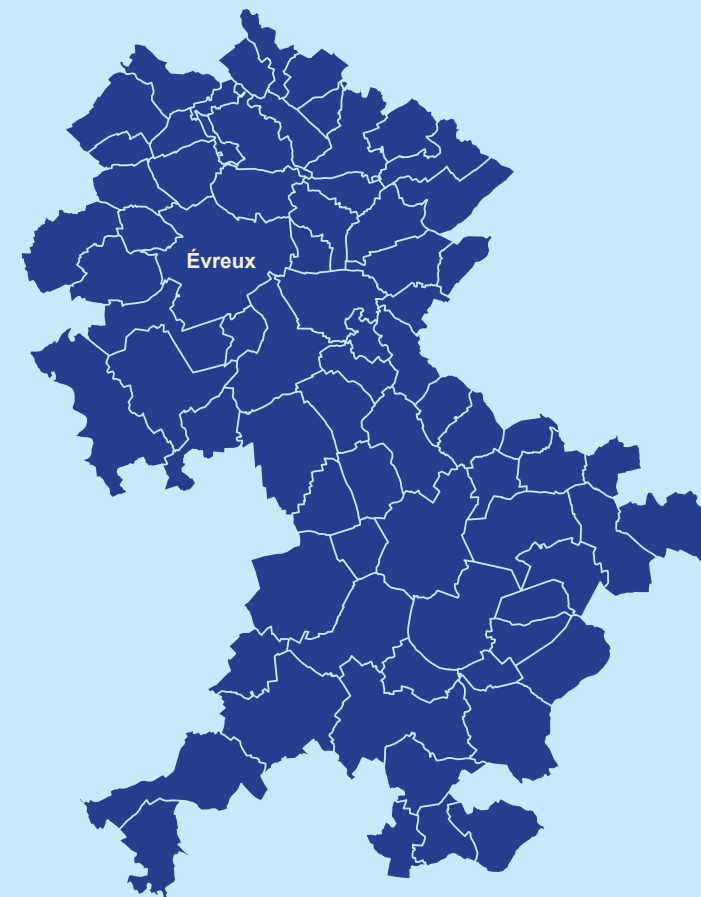


ATTENTION

- ▶ Les travaux doivent être réalisés par des professionnels du bâtiment (artisan ou entreprise).
- ▶ Attendre tous les accords de subvention avant de commencer ses travaux.

LE PÉRIMÈTRE DE L'OPÉRATION

Évreux Portes de Normandie



- ▶ Les 74 communes d'Évreux Portes de Normandie (OPAH intercommunale) et le centre-ville d'Évreux (pour l'OPAH-RU) dans le cadre d'une action renforcée « cœur de ville » pour favoriser le renouvellement urbain et le réinvestissement des logements vacants.